

DISTURBO OSSESSIVO COMPULSIVO

Dall'infanzia all'età adulta.

Dott.ssa Olivia Bacci
Medico Specializzando
U.O. Psichiatria
Universitaria

5 MAGGIO 2017



CASO CLINICO

- **Nome:** Sara P.
- **Età:** 60 aa
- **Lavoro:** Casalinga

- **Funzionamento:** Riferisce adeguato

- Svolge numerose attività, prevalentemente in casa



CASO CLINICO

- I parenti tuttavia riferiscono una situazione problematica
- Da diverso tempo non guida più



- Veniva quindi contattato il MMG che suggeriva visita specialistica

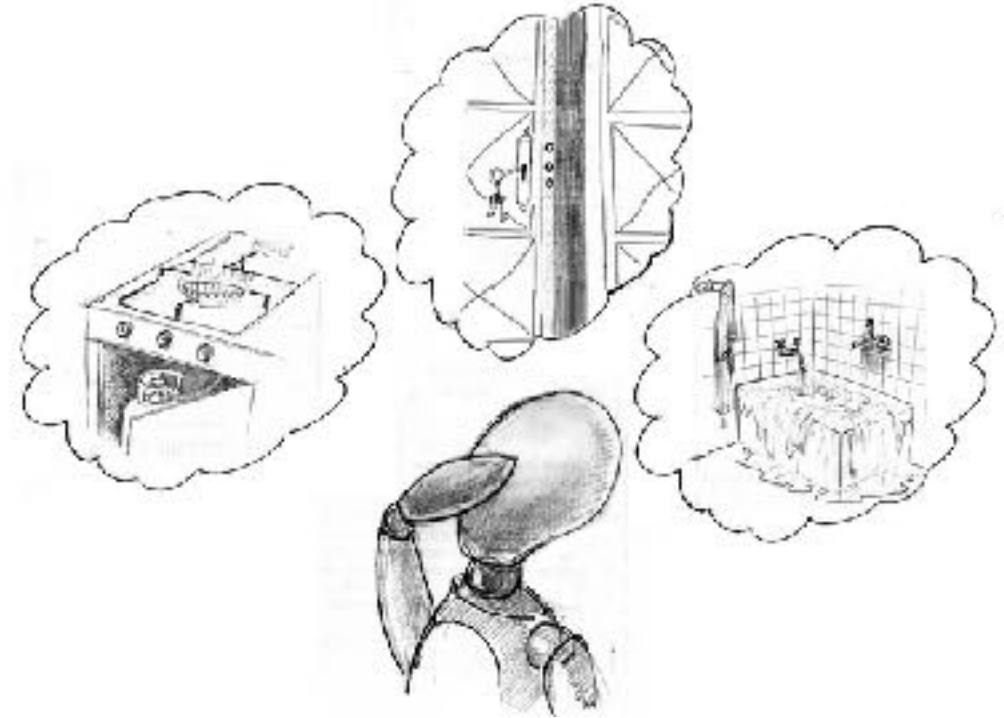
CASO CLINICO

- **FAMILIARITA'**: positiva per disturbi d'ansia
- **ANAMNESI PREMORBOSA**
 - Marcati tratti anancastici
 - Ordine, precisione
 - Elementi dello spettro ansioso (molto apprensiva)
- **AN. Pat. REMOTA**: ndr



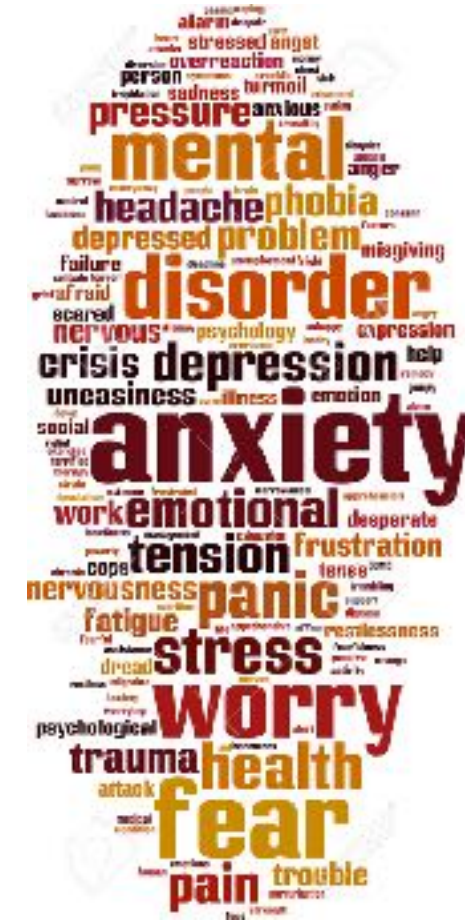
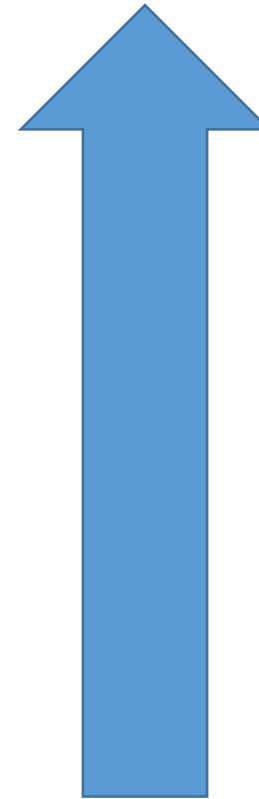
CASO CLINICO

- **ESAME PSICHICO:**
 - Da tempo → tematiche di dubbio ossessi
 - In seguito → rituali di check
 - I rituali si fanno sempre più pervasivi
 - Vengono coinvolti i familiari



CASO CLINICO

- All' incremento della quota ansiosa si accompagna un peggioramento della sintomatologia



CASO CLINICO

- Funzionamento si mantiene adeguato in molti ambiti...
- ...ma la paziente ha sviluppato un progressivo evitamento nei confronti della guida



CASO CLINICO

- QUESITO:
 - Perché non guida?



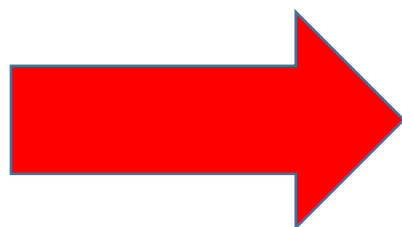
Evitamento
ansioso

Psicosi

DOC

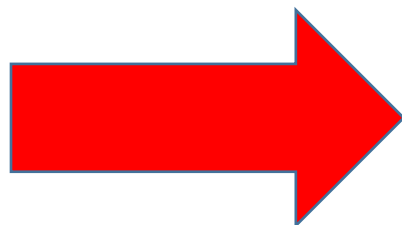
CASO CLINICO

Evitamento
ansioso



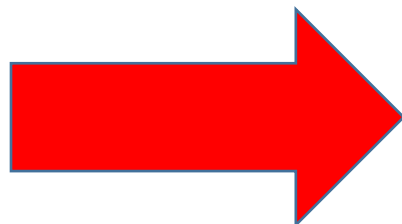
Timore di
possibili crisi
acute

DOC



Dubbio

Psicosi



Carattere di
certezza

CASO CLINICO

- Approfondendo l'esame psichico viene alla luce che la paziente aveva sviluppato il dubbio ossessivo di aver investito qualcuno
- Successivamente erano comparsi i rituali di check sull'automobile per la ricerca di segni che confermassero "l'incidente"
- In questi rituali la paziente successivamente aveva coinvolto anche i familiari

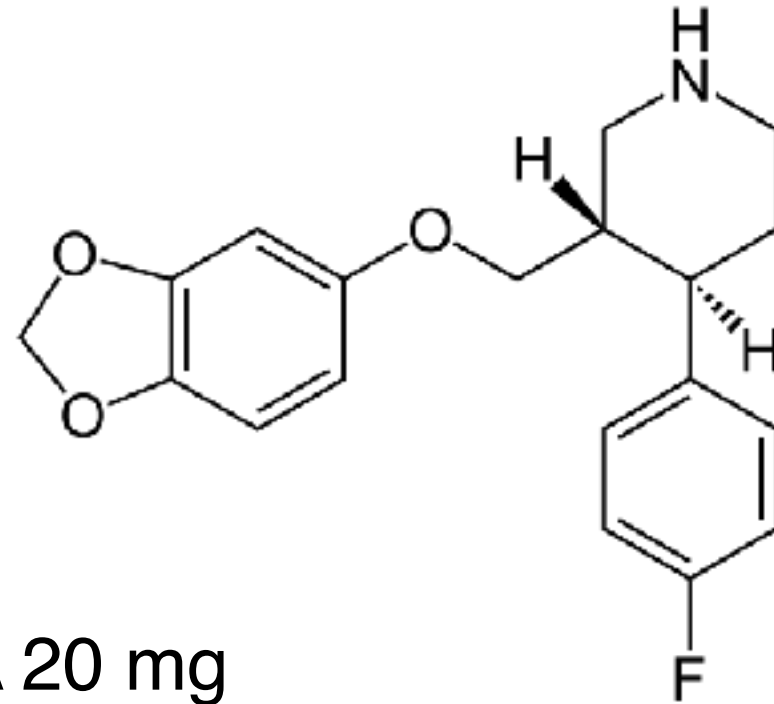


CASO CLINICO

- Le ossessioni di dubbio frequentemente si associano ai rituali di controllo
 - I rituali vengono messi in atto per fugare il dubbi o...
 - ... ma tali comportamenti si rivelano insoddisfacenti e tale insoddisfazione rappresenta il motore per la ripetizione
 - Nei casi più severi, le persone dedicano ai rituali talmente tante ore al giorno da interferire con le altre attività
- (Pacciarini B., Benvenuti A. – Il Disturbo Ossessivo Compulsivo. Una Guida Pratica. 2017)

CASO CLINICO

- Viene impostata terapia a base di



PAROXETINA 20 mg

- Con progressivo miglioramento della fenomenica ossessiva ed ansiosa

CASO CLINICO

- Le linee guida internazionali considerano gli SSRI tra le terapie di prima scelta nel DOC
- Diversi lavori a lungo termine ne hanno confermato efficacia e tollerabilità nel tempo

(Pacciardi B., Benvenuti A. – *Il Disturbo Ossessivo Compulsivo. Una Guida Pratica.* 2017)

